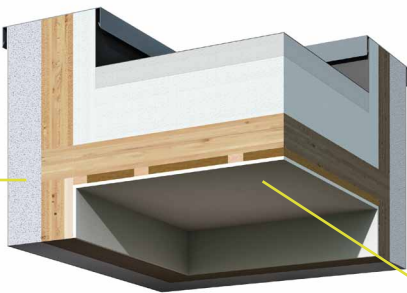


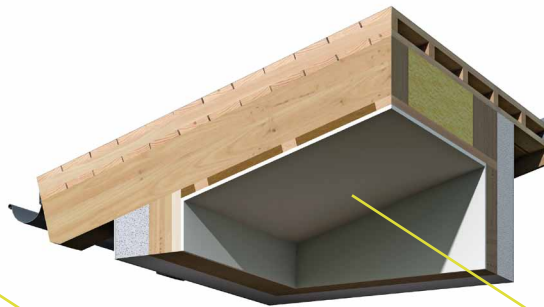
Flachdach

- Attikawand – Verblechung mit Innengefälle
- Folien – Dachdeckung mit Kiesauflage
- Gefälle- und Flachdach
 - Wärmedämmung 250 – 300 mm
- Dampfsperre
- Massives kreuzlagenverleimtes Attika – Wandelement 50 cm hoch



Pultdach

- Folien – Dachdeckung mit Folienwinkel
- Dachhaut – Vollschalungsebene 24 mm
- Konterlattung 80 mm
- Dachhaut – Vollschalungsebene 24 mm
- Pultdach – Brettschichtholz – Pfetten und Konstruktionsvollholz – Sparren



Satteldach

- Beton- oder Tondachsteindeckung
- Dachlattung
- Konterlattung 80 mm
- Diffusionsoffene Dach – Unterspannbahn
- Dachhaut – Vollschalungsebene 24 mm
- Satteldach Brettschichtholz – Pfetten und Konstruktionsvollholz – Sparren



DECKE über Obergeschoß beim Flachdach

U-Wert 0,10 W/M2K

- Massives 5-fach kreuzlagenverleimtes Deckenelement
- Lattung- bzw. Installationsebene 50 mm
- Klimaregulierende Naturgipskartonplatte

DACHSCHRÄGE - MANSARDE

U-Wert 0,16 W/M2K

- Passivhaus – Mineralwollefilz 200 mm zwischen den Dachsparren
- Lattungsebene 50 mm
- Wohngesunder Holzwolle – Dämmfilz 50 mm
- Dampfbremse
- Lattung- bzw. Installationsebene 20 mm
- Klimaregulierende Naturgipskartonplatte



DECKE über Erdgeschoß

- Parkettboden – Bodenfliesen
- Unterlagsflies bei Parkettboden
- Anhydritestrich 65 mm
- PE Folie
- Estrichrandstreifen
- Trittschallschutz – Dämmplatte 30 mm
- Wärmedämmung 60 mm
- Massives 5-fach kreuzlagenverleimtes Deckenelement
- Klimaregulierende Naturgipskartonplatte

DECKE über Dachgeschoß beim Satteldach

U-Wert 0,15W/M2K

- Klimaregulierende Naturgipskartonplatte als oberer Brandabschluss
- Sparschalung 24 mm
- Passivhaus – Mineralwollefilz 200 mm zwischen den Dachsparren
- Lattungsebene 50 mm
- Wohngesunder Holzwolle – Dämmfilz 50 mm
- Dampfbremse
- Lattung- bzw. Installationsebene 20 mm
- Klimaregulierende Naturgipskartonplatte

AUSSENWAND

U-Wert 0,13 W/M2K

- Klimaregulierende Naturgipskartonplatte
- Elektro- und Sanitärinstallationskanäle vorbereitet und eingefräst
- Hochverdichtete Holzfaserdämmung 50 mm
- Massives 4-fach kreuzlagenverleimtes Wandelement
- Durchgehend wärmebrückenfreie, hochverdichtete 180 mm Steinwolleplatten als Wärmedämmung
- Feuchtigkeitsabdichtung horizontal unter der Außenwand im EG
- Feuchtigkeitsisolierung vertikal am Kellerdeckenanschluss

INNENWAND

- Klimaregulierende Naturgipskartonplatte
- Elektro- und Sanitärinstallationskanäle vorbereitet und eingefräst
- Massives 4-fach kreuzlagenverleimtes Wandelement
- Feuchtigkeitsabdichtung horizontal unter der Innenwand im EG
- Klimaregulierende Naturgipskartonplatte



FUSSBODENAUFBAU im Erdgeschoß

- Parkettboden – Bodenfliesen
- Unterlagsflies bei Parkettboden
- Anhydritestrich 65 mm
- PE Folie
- Estrichrandstreifen
- Trittschallschutz – Dämmplatte 30 mm
- Wärmedämmung 60 mm